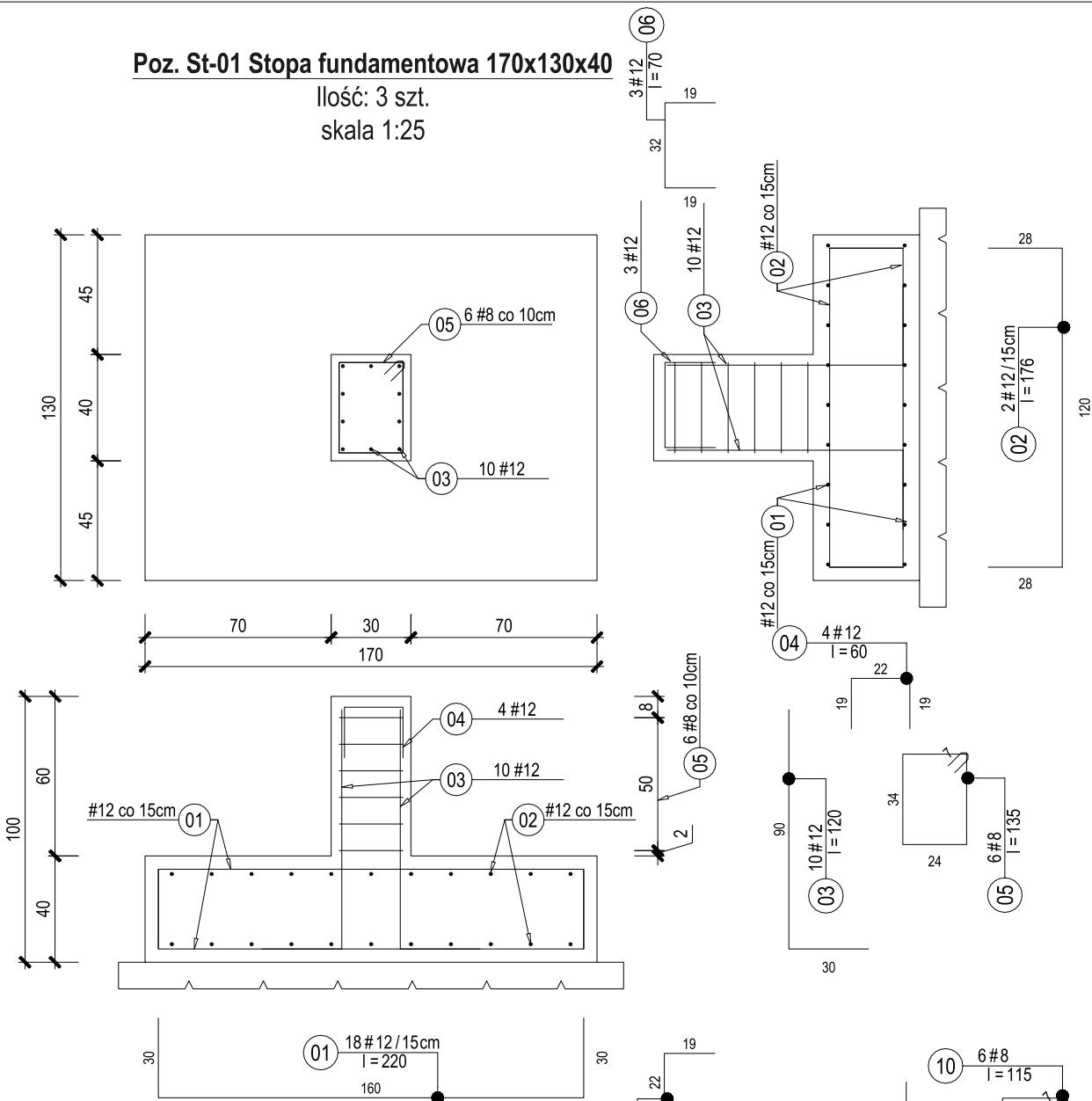


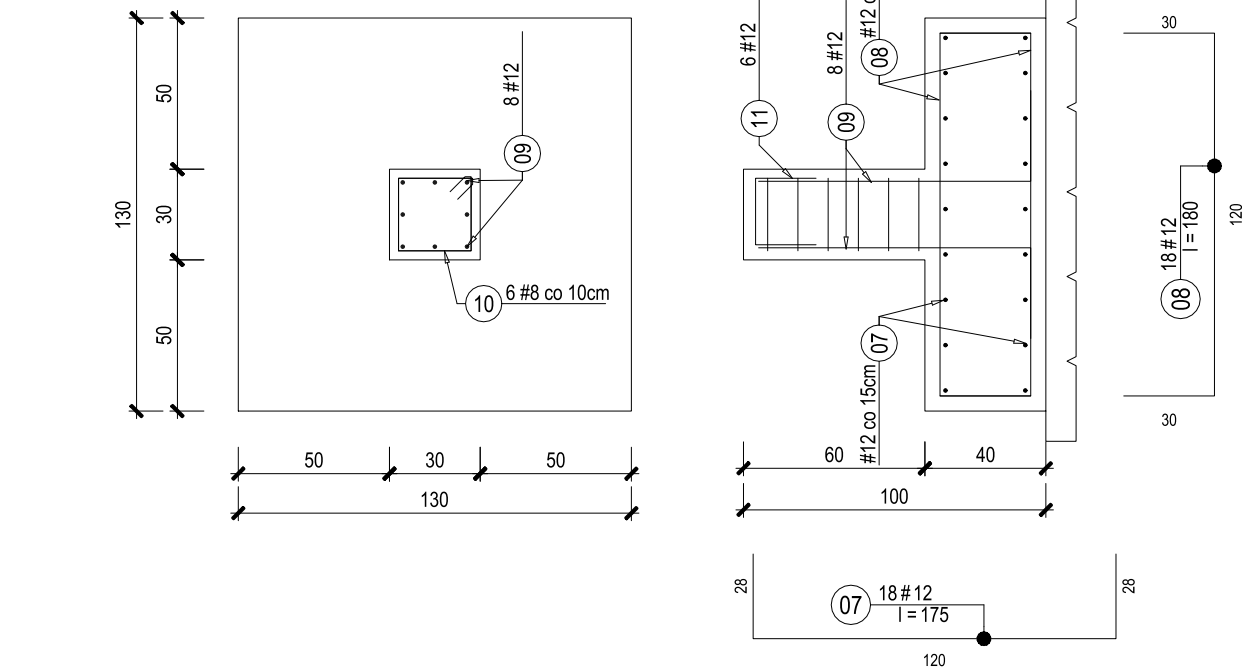
Poz. St-01 Stopa fundamentowa 170x130x40

Ilość: 3 szt.  
Skala 1:25



Poz. St-01 Stopa fundamentowa 170x130x40

Ilość: 2 szt.  
Skala 1:25



BETON PŁYTA/FUND: C25/30 W6

BETON: C35/45 W10 F150  
STAL BET: A-IIIN (B500SP)  
OTULENIE: 5 cm

UWAGI:

- Przyjęto posadowienie na warstwie IIIB - piaski średnie.
- Bezpośrednio pod płytą należy wykonać min. 50cm podsypki piaskowo-żwirowej zagęszczonej do  $I_s=0,98$  oraz beton podkładowy grubości min. 15cm
- W przypadku pojawienia się wody gruntowej zaleca się jej odpompowanie na czas betonowania i wykonywania podsypki
- W przypadku stwierdzenia gruntów o gorszych parametrach należy funamenty przeprojektować po konsultacji z projektantem.
- Po wykonaniu wykopu należy wezwać geologa który odbierze wykop i wpisem do dziennika budowy zatwierdzi możliwość wykonania dalszych etapów prac.
- Należy zapewnić odpowiednią pielęgnację betonu w celu ograniczenia odkształceń termiczno-skurczowych.
- Na styku płyty fundamentowej i ściany należy zastosować taśmy bentonitowe uszczelniające przerwy robocze w betonowaniu.
- Wszystkie prace prowadzić pod nadzorem osób posiadających uprawnienia do kierowania robotami budowlanymi.
- W razie wątpliwości dotyczących dokumentacji projektowej należy niezwłocznie powiadomić projektanta konstrukcji.
- Z rdzeni żelbetowych oraz ścian należy wypuścić kosze kotwowe umożliwiające montaż konstrukcji stalowej

LEGENDA:

- D - pręt w warstwie dolnej
- G - pręt w warstwie górnej
- 15+15 - ilość sztuk ułożona w warstwie dolnej + górnej

WYKONANIE OTWORÓW TECHNOLOGICZNYCH:

- \* otwory o średnicy do  $\varnothing 200\text{mm}$  - dopuszcza się wiercenie po wykonaniu obiektu,
- \* otwory o średnicy powyżej  $\varnothing 200\text{mm}$  - nanieść zgodnie z projektem technologii i zazbroić tak aby średnica zbrojenia dodatkowego po obu stronach otworu była nie mniejsza od średnicy zbrojenia przecinanego,
- \* przy otworach powyżej  $\varnothing 400\text{mm}$  należy zastosować dodatkowe zbrojenie styczne w postaci 4 prętów o długości min. 150cm.

Zestawienie stali zbrojeniowej

Kształt pręta	Nr pręta	ilość prętów szt	średnic a mm	długość m	stal: A-IIIN (B500SP)					
					#8	#10	#12	#16	#20	#25
Rys: - Zbrojenie stopy fundamentowe St-01										
-		sztuk:		3						
0	1	18	12	2,20			39,60			
0	2	2	12	1,76			3,52			
0	3	10	12	1,20			12,00			
0	4	4	12	0,60			2,40			
0	5	6	8	1,35	8,10					
0	6	3	12	0,70			2,10			
Długość ogólna według średnic [m]					8,1	0,0	59,6	0,0	0,0	0,0
Masa 1 m pręta [kg]					0,394	0,617	0,888	1,58	2,47	3,85
Masa prętów wg. średnic [kg]					3,2	0,0	52,9	0,0	0,0	0,0
Masa stali dla:			-		56,13					
Łącznie stal dla:			-		168,40					

Zestawienie stali zbrojeniowej

Kształt pręta	Nr pręta	ilość prętów szt	średnic a mm	długość m	stal: A-IIIN (B500SP)					
					#8	#10	#12	#16	#20	#25
Rys: - Zbrojenie stopy fundamentowe St-02										
-		sztuk:		2						
0	7	18	12	1,75			31,50			
0	8	18	12	1,80			32,40			
0	9	8	12	1,20			9,60			
0	10	6	8	1,15	6,90					
0	11	6	12	0,60			3,60			
Długość ogólna według średnic [m]					6,9	0,0	77,1	0,0	0,0	0,0
Masa 1 m pręta [kg]					0,394	0,617	0,888	1,58	2,47	3,85
Masa prętów wg. średnic [kg]					2,7	0,0	68,5	0,0	0,0	0,0
Masa stali dla:					-	71,18				
Łącznie stal dla:					-	142,37				

NAZWA PROJEKTU:


Rozbudowa i przebudowa oczyszczalni ścieków w Nowym Świecie

ADRES OBIEKTU:

Komunalna oczyszczalnia ścieków w Nowym Świecie  
Nowy Świat 16, gmina Sulechów  
dz. nr 117/10, 117/37, obręb 0017 Nowy Świat  
jednostka ewidencyjna 080906\_5 Sulechów

INWESTOR:

Sulechowskie Przedsiębiorstwo Komunalne  
SuPeKom Sp. z o. o.  
ul. Poznańska 18, 66–100 Sulechów

 ENVIROTECH sp.z o.o. ul.Kochanowskiego 7 60–845 Poznań tel. 61/657–02–00		NR PROJEKTU: RPP/145/23
IMIE, NAZWISKO		PODPIS:
PROJEKTOWAŁ:	mgr inż. Robert Welenc Nr upr.: WKP/0255/PWOK/17	
SPRAWDZIŁ:	mgr inż. Jan Ciesielski Nr upr.: WKP/0016/PWOK/17	
TYTUŁ RYSUNKU: Stanowisko WUKO – obiekt nr 32 Zbrojenie fundamentów żelbetowych		
BRANŻA: KONSTRUKCYJNA	STADIUM: PW	DATA: 02.2024
SKALA: 1: 25	FORMAT: 420x297	NR RYSUNKU: PW-K-RYS-2.7